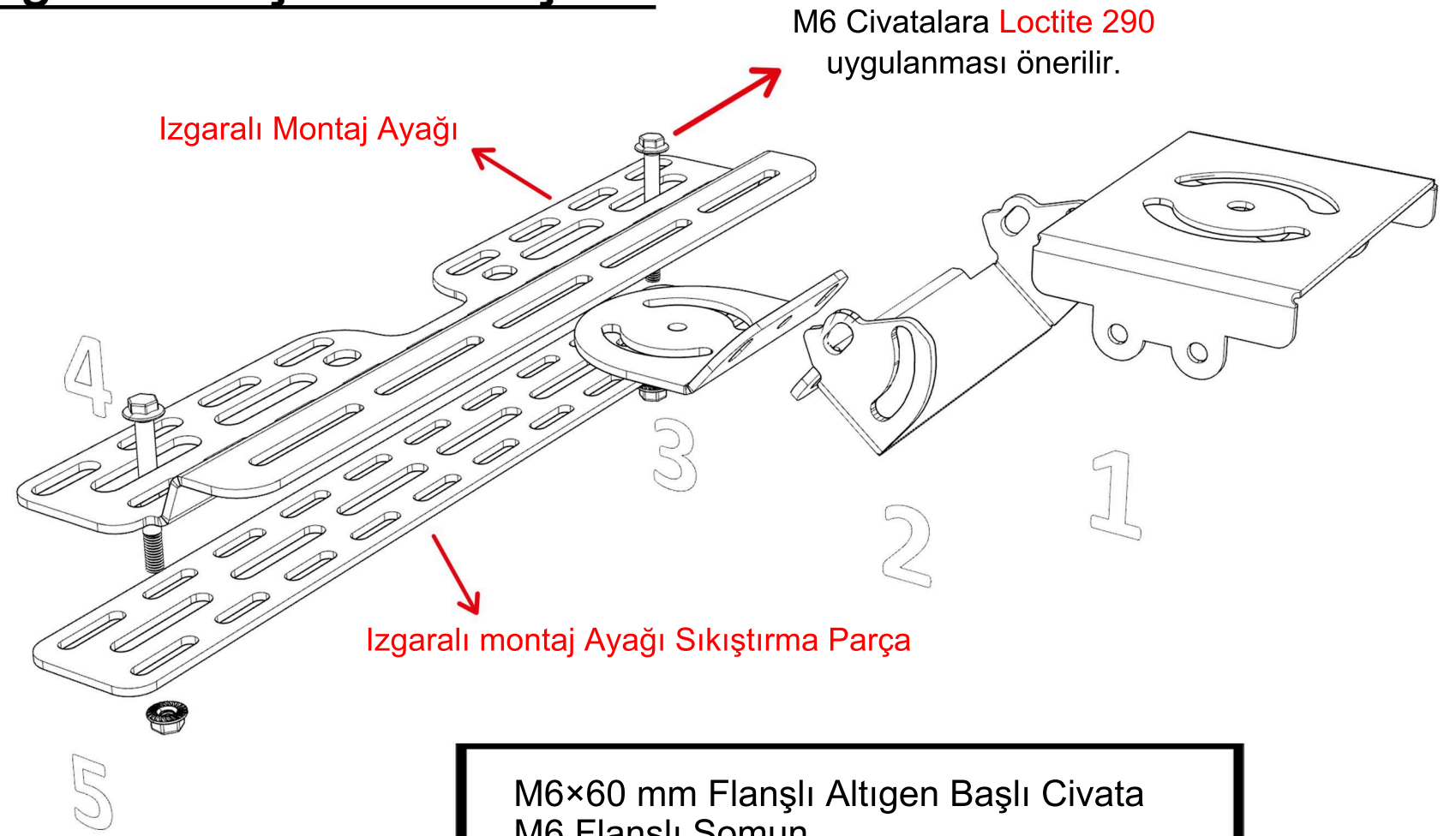
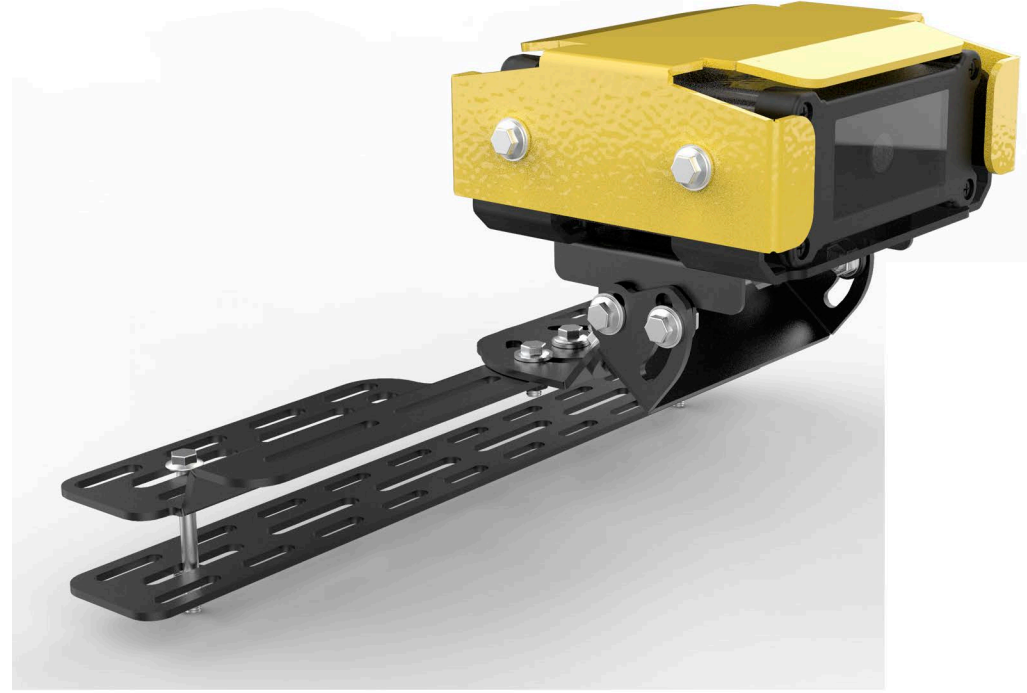
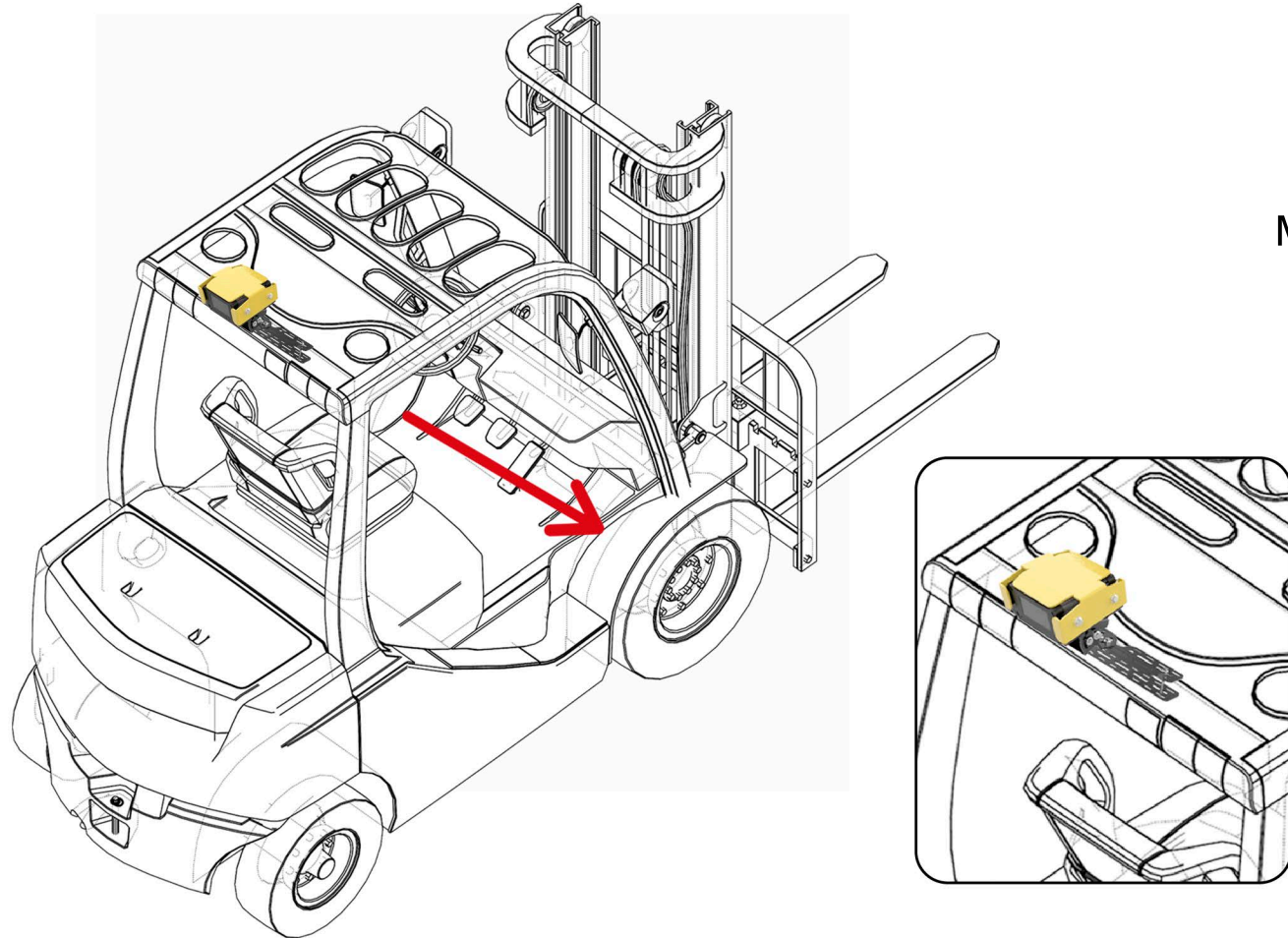


## Montaj Talimatları - Izgaralı Montaj Ayağı ve Sıkıştırma Parçası



M6 Civatalara **Loctite 290**  
uygulanması önerilir.

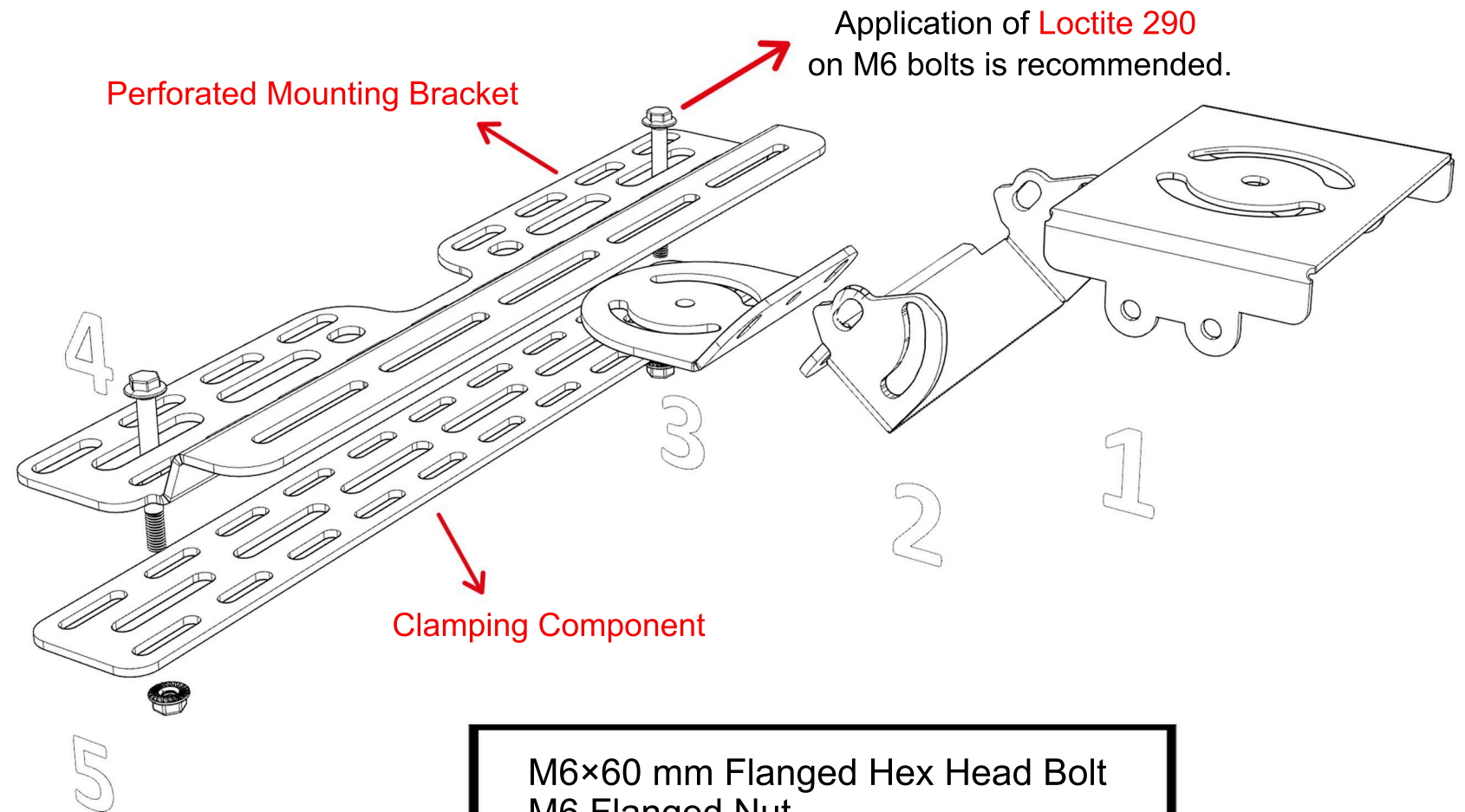
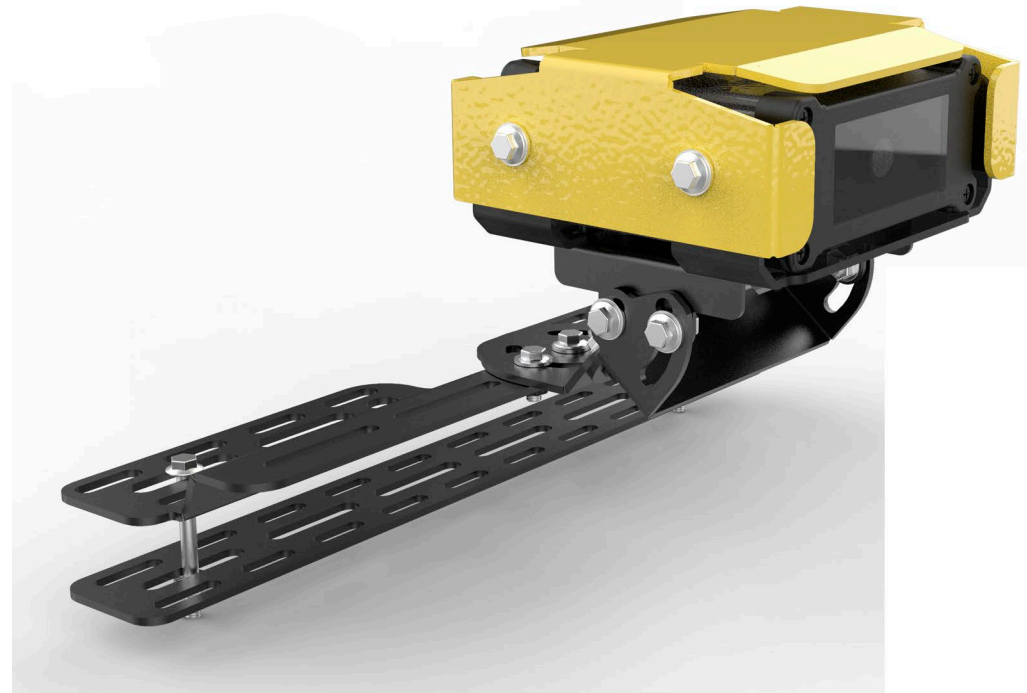
M6×60 mm Flanşlı Altıgen Başlı Civata  
M6 Flanşlı Somun  
M6 Rondela



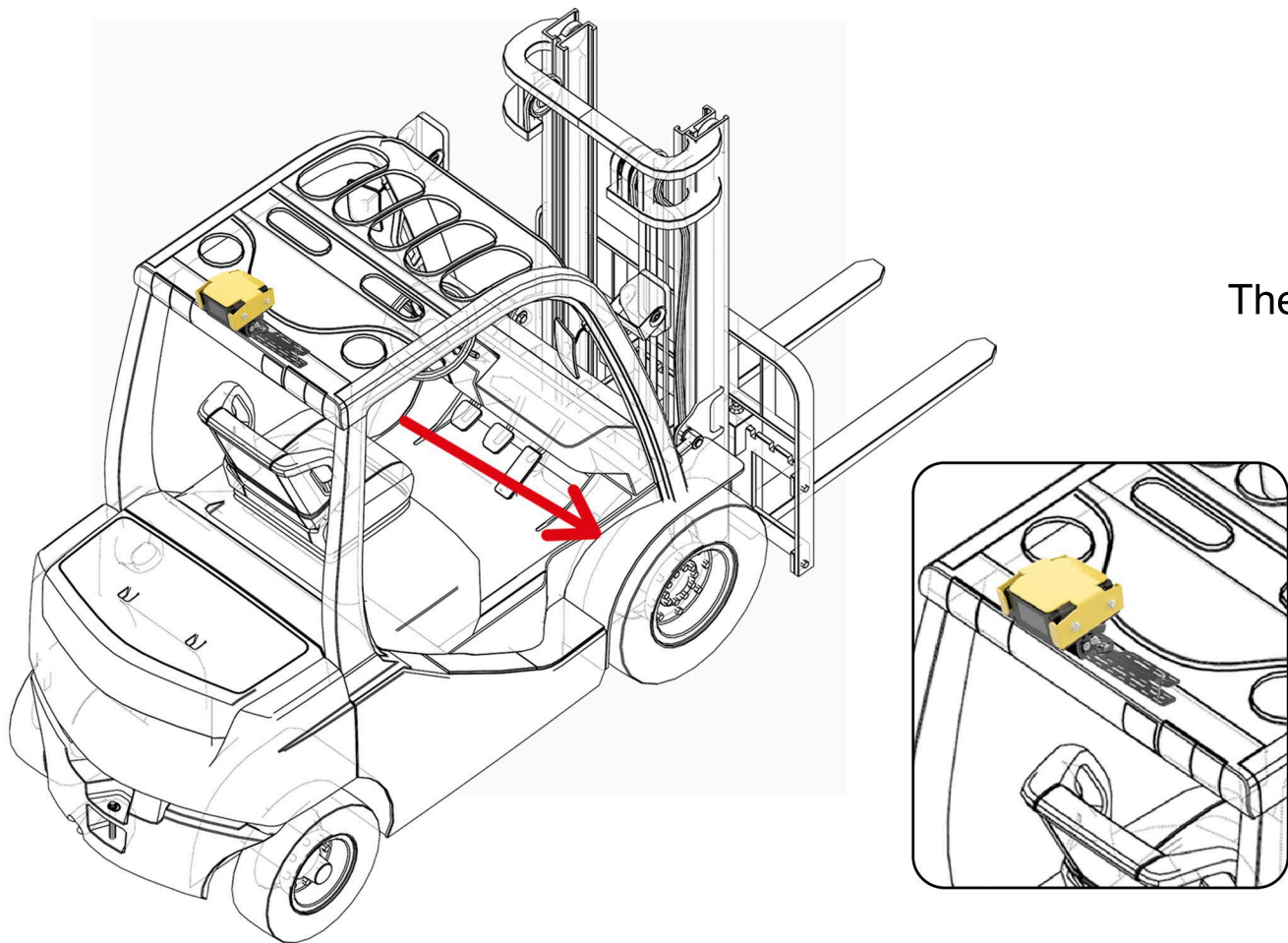
Bu montaj seti, Forkliftlerin üst bölümüne Mobil AI sabitlemek amacıyla kullanılır. Montaj, ızgaralı montaj ayağı ve sıkıştırma parçası kombinasyonu ile gerçekleştirilir. Sistem, cihazın konumunu ayarlanabilir hale getirir ve sağlam bir bağlantı sağlar. Montaj sırasında M6 flanşlı altıgen başlı civatalar ve M6 flanşlı somunlar kullanılır.

Sıkıştırma Parçası kullanılmadığı montajlarda  
M6×25 mm Civata ile metal yüzey üzerine montajlanır.

# Assmby Instructions - Perforated Mounting Bracket & Clamping Component



- M6×60 mm Flanged Hex Head Bolt
- M6 Flanged Nut
- M6 Washer



This mounting set is used to secure Mobile AI to the top section of forklifts. Installation is carried out using a combination of the perforated mounting bracket and the clamping component. The system allows for adjustable positioning of the device and provides a secure connection. M6 flanged hex head bolts and M6 flanged nuts are used during assembly.

In installations where the clamping component is not used, the part is mounted onto the metal surface using an M6×25 mm bolt.